

# Välkommen





# Välkommen till oss!

Hej och välkommen till oss. Du är efterlängad!

Här kommer bra-att-ha-information och en kort introduktion till Region Sörmland och Regionservice.

Du är viktig för att vi ska kunna arbeta nära vår kund, med engagerade medarbetare i en hållbar verksamhet.

Hoppas att du ska trivas hos oss. Vi ses och lycka till med ditt nya jobb!

Helena Söderquist  
Verksamhetsområdeschef Regionservice

# Innehåll

Region Sörmland

Regionservice

- Byggledning
- Fastighetsservice
- Gemensamt stöd
- Inköp
- Kontaktcenter
- Miljö & klimat
- Personalservice
- Verksamhetsservice

Din arbetsplats

Kontaktuppgifter

## Tips!

Du hittar mer information på vårt intranät Insidan.



**Följ oss gärna i  
sociala kanaler:**

Facebook: Region Sörmland  
Instagram: Region\_sormland  
Linkedin: Region Sörmland  
Youtube: Region Sörmland

# Region Sörmland

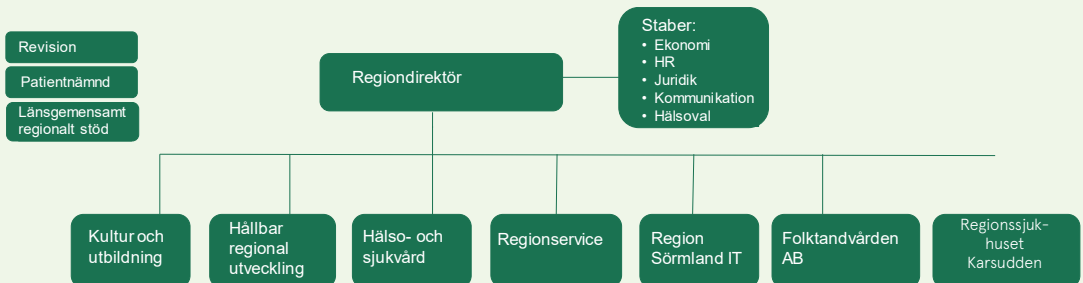
Region Sörmland arbetar på invånarnas uppdrag och styrs av folkvalda politiker som väljs vart fjärde år. Våra största ansvarsområden är hälso- och sjukvård, tandvård, kollektivtrafik, kultur och regional utveckling.

Region Sörmlands ska vara den öppna regionen  
- för jämlik hälsa och levande kultur i en hållbar, livskraftig region. Och Sörmland ska vara Sveriges friskaste län.

## Vi ska ge våra invånare tillgång till:

- en jämlik hälso- och sjukvård och tandvård av hög kvalitet
- en väl fungerande kollektivtrafik
- ett rikt kulturutbud
- en god miljö

## Organisationsschema:

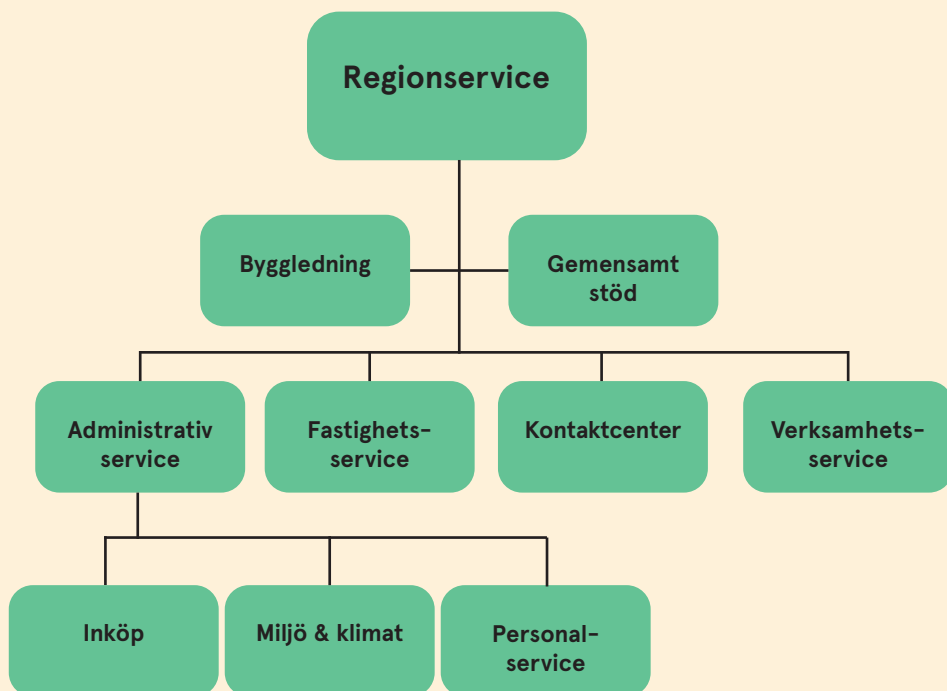


**Kontakt:**  
016-10 32 00 eller  
kontaktcenter@  
regionsormland.se

# Regionservice

Regionservice är en smidig, flexibel och nytänkande serviceorganisation med stolta medarbetare, som tillsammans skapar värde för Region Sörmland.

Här ingår bland annat regionens kontaktcenter, arkiv, fastighetsdrift, inköp, fakturahantering, löneservice och servicetjänster som lokalvård, transport och måltider.





# Byggledning

Under de kommande 10 åren ska tre av Regionens sjukhus genomgå stora ny- och ombyggnationer för att möta framtidens krav på moderna vårdlokaler.

Denna del av vår verksamhet ansvarar för genomförandet av dessa strategiska investeringar och består av byggprojektledare som ska leda beslutade projekt med krav på kvalitet, tid och kostnad.

**Kontakt:**

016-10 32 00 eller  
kontaktcenter@  
regionsormland.se

# Stöd & utveckling



Har du en nöt som är svår att knäcka eller en idé du vill ha hjälp att förverkliga?

Stöd och utveckling stöttar övriga verksamheter inom Regionservice med utveckling.

Vi jobbar med analys, förändringsledning och systemstöd på olika sätt. Vi gör punktinsatser, mindre uppdrag och driver små och stora projekt.

**Kontakt:**

Regionservicestodochutveckling2  
@regionsormland.se

# Fastighetsservice

Fastighetsservice förvaltar och underhåller våra fastigheter, ansvarar för Region Sörmlands konst, våra byggprocesser samt effektivisering av energianvändning.



Vi utför också drift och underhåll av våra byggnader och utrustningar, samt skötsel och underhåll av Region Sörmlands utemiljö.

För att kunna arbeta närmare vår kund är vi uppdelade i:

- Fastighetsservice Norra (Eskilstuna med omnejd)
- Fastighetsservice Västra (Katrineholm med omnejd)
- Fastighetsservice Södra (Nyköping med omnejd)
- Teknik och energi

## Kontakt:

016-10 32 00 eller  
kontaktcenter@  
regionsormland.se

# Inköp

Vi stödjer alla verksamheter i både Region Sörmland och Region Västmanland med allt från kundens inköpsbehov till betalning av fakturan.



Vi är med och skapar ökad verksamhetsnytta och förutsättningar för bättre patienthälsa varje dag.

Genom att arbeta med livscykelperspektiv för effektiv resursanvändning och hållbar upphandling, verkar vi för en hållbar produktion och konsumtion i två stora regioner.

## Kontakt:

ul.enheten@  
regionsormland.se

# Kontaktcenter

Kontaktcenter är en del av Region Sörmlands ansikte utåt och hjälper patienter, närstående, invånare och medarbetare inom regionen att få svar på sina frågor.

Vi handlägger ärenden och ser till att kunden kommer i kontakt med rätt verksamhet och/eller person. Vi tar även emot information/handlingar och tillgängliggör informationen. Vi stödjer verksamheterna i Region Sörmland med arkivfrågor.

Verksamheten präglas av kundfokus och ett flexibelt arbetssätt.



## Kontakt:

016-10 32 00 eller  
kontaktcenter@  
regionsormland.se

# Personalservice

Personalservice arbetar med löner, pensioner och systemet Heroma.

Hos oss får du svar på frågor kring din lön eller pension, vi hjälper dig också med stöd i Heroma i form av utbildningar och support. Sedan ett år tillbaka har vi en gemensam helpdesk med HR-staben.



## Kontakt:

lonochpension@  
regionsormland.se



# Miljö & klimat



Miljö och Klimat ansvarar för att ge förutsättningar för regionens verksamheter att arbeta systematiskt för att minska sin negativa miljöpåverkan.

Detta innebär bland annat att vi:

- Ställer miljökrav i prioriterade upphandlingar.
- Ger ledningsstöd i strategiska och koncernövergripande miljöfrågor.
- Bistår verksamheter med stöd inom miljöområdet.
- Administrerar miljöledningssystemet.
- Planerar och genomföra interna revisioner
- Utbildar chefer och miljöombud om regionens miljöarbete.

**Kontakt:**  
[mok@regionsormland.se](mailto:mok@regionsormland.se)

# Verksamhetsservice



Vi utvecklar och tillhandahåller stöd- och servicetjänster till Region Sörmland alla verksamheter, patienter och besökare.

Vi arbetar inom områdena:

Måltider, Lokalvård, Transport och Vårdnära service

För att kunna arbeta närmare vår kund är vi uppdelade i:

- Verksamhetsservice Norra (Eskilstuna med omnejd)
- Verksamhetsservice Västra (Katrineholm med omnejd)
- Verksamhetsservice Södra (Nyköping med omnejd)
- Måltider (Norra, Västra & Södra)

**Kontakt:**  
016-10 32 00 eller  
[kontaktcenter@regionsormland.se](mailto:kontaktcenter@regionsormland.se)

# Din arbetsplats

Regionservice har verksamhet över hela länet. Vi har också verksamhet i Västerås. Här hittar du generell information om våra arbetsplatser, du kommer få en introduktion av just din arbetsplats när du börjar.

## Kontaktcenter

I huvudentréerna på Mälarsjukhuset, Nyköpings lasarett, Kullbergska sjukhuset och Regionkansliet finns Kontaktcenter.

Kontaktcenter kan hjälpa dig med det mesta, som t.ex. att hitta rätt. Det är också här du skaffar ditt eTjänstekort så att du kan komma in på din arbetsplats.

Du kan skaffa ett eTjänstekort på respektive sjukhus så fort du har fått ditt anställningsavtal. Kontaktcenter hjälper dig.





## Parkering

På våra arbetsplatser finns personalparkeringar och väderskyddade cykelparkeringar.

På Kullbergska sjukhuset parkerar du gratis med p-skiva. Men på våra andra arbetsplatser behöver du ha ett parkeringstillstånd.

Du kan köpa parkeringstillstånd i kioskerna eller i restaurangerna på sjukhusen, ta med ditt eTjänstekort eller anställningsavtal.

## Restaurang och café

På våra 4 sjukhus finns restauranger, caféer och kiosker.

I restaurangerna serveras alltid dagens lunch med alternativ att välja på. Du kan köpa ett kuponghäfte som gäller för 10 luncher, eller betala per lunch. Det finns alltid vegetariska alternativ.

På Sörmlands museum, Öknaskolan, Dammsdal och på Nynäs slott finns också restauranger. På Nynäs serveras dagens lunch enbart sommartid.



# Telefonlista

## **Hantera verksamhetsinformation**

Hit kan du vända dig med frågor om verksamhetsinformation som t.ex. diarieföring och arkivering.

Regionarkivet 0155-24 58 20

Öppettider: Vardagar 08-11.30

## **Personalservice**

Har du frågor omdin lön eller pension vänder du dig i första hand till din chef. Men du kan också kontakta: [lonochpension@regionsormland.se](mailto:lonochpension@regionsormland.se) för att få hjälp.

## **Kontaktcenter**

Kontaktcenter hjälper dig med t.ex. att komma rätt, felanmälan av fastighet och lokal, extra beställning av lokalvård eller bokning av fika.

016-10 32 00

Öppettider: Vardagar 07-16

## **Region Sörmland IT**

Här får du hjälp med allt som hör IT och Telefoni till.

016-10 53 50

Öppettider: Vardagar 07-17