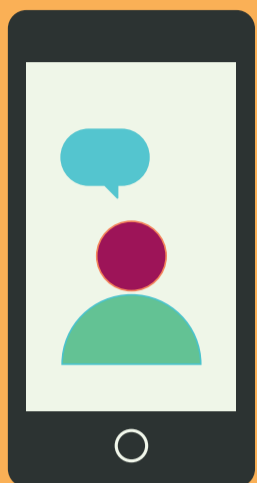


# Vi tar inte emot besök!



## Håll kontakt digitalt istället!

Vi tar inte emot besök på våra avdelningar, om inte särskilda skäl\* finns. Håll kontakt digitalt istället.



## Stanna hemma om du är sjuk

Om du har luftvägssymtom, till exempel hosta eller förkylning eller covid-19 får du inte komma på besök, även om särskilda skäl\* finns. Med besök menas all närvaro i sjukhusets lokaler.

### \*Särskilda skäl kan vara:

- Att patienten du ska besöka är svårt sjuk.
- Barn får ha 1 närstående med sig.
- Prata med personalen för mer information.



REGION  
SÖRMLAND