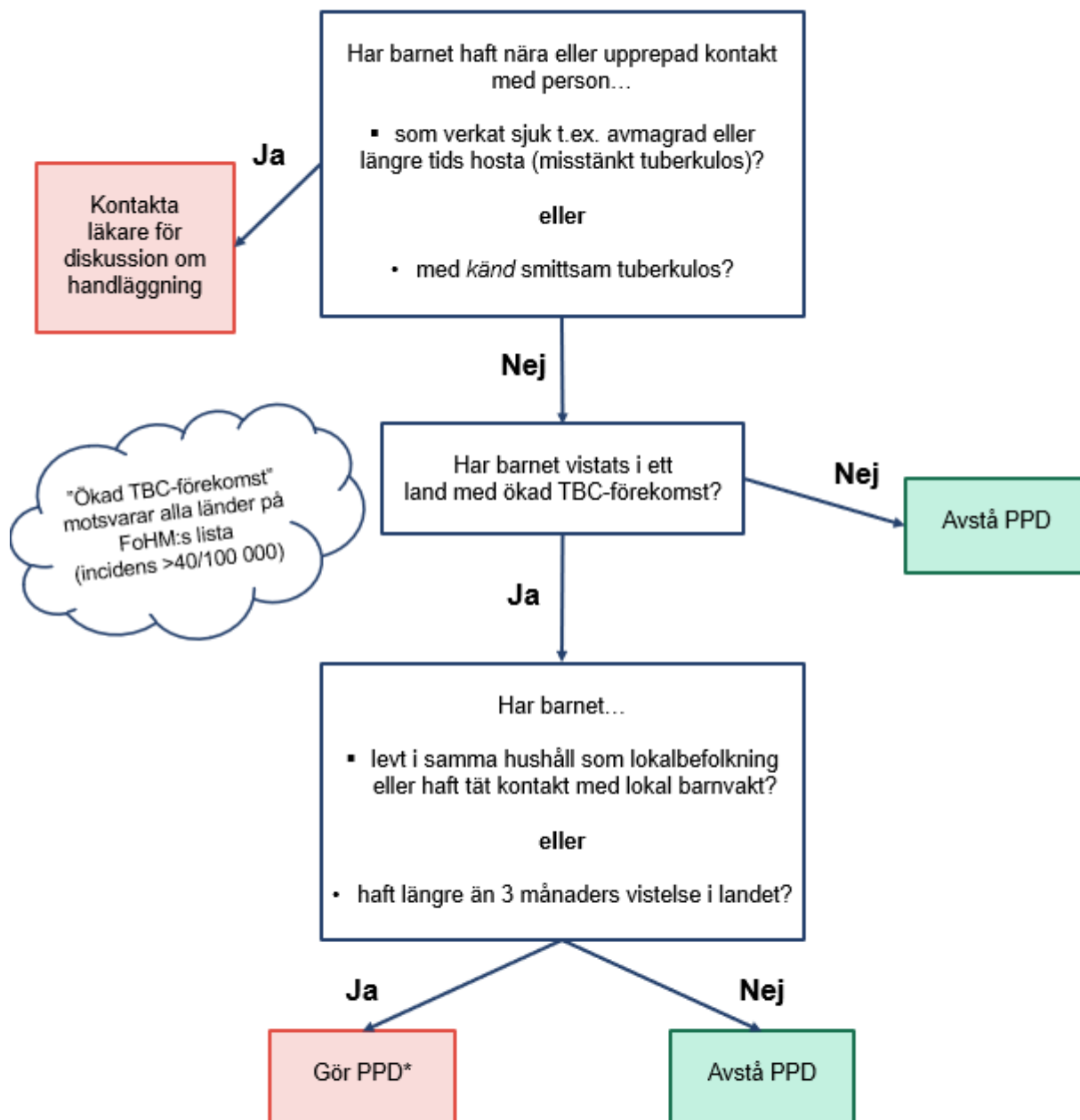


## Flödesschema för riskbedömning Behövs PPD inför BCG-vaccination?

Tillämpas på till synes friska barn 6 månader – 6 års ålder som är aktuella för BCG-vaccination på BVC.



\*Gör PPD minst 8 veckor efter senast möjliga exponering/hemkomst från resa.  
Görs testet tidigare kan PPD-resultatet vara falskt negativt.