

Dokumentansvarig

Patientsäkerhetsenheten

Marie Björnstedt Bennermo

Avser

Processområde: Kvalitetssäkra, utveckla och förbättra

Beslutad av

Verkställighetsbeslut Regiondirektör Jan Grönlund, RS-LED21-0009-23

Giltig från

2021-09-30

Dokumentnummer

RS-LED21-2544-1

Dokumentkategori

Anvisning (styrande dokument)

Avvikelserapportering i Region Sörmland

Inledning

Region Sörmland har ett övergripande ansvar för att det bedrivs ett systematiskt kvalitets- och patientsäkerhetsarbete, som en integrerad del i ledningssystemet, enligt Patientsäkerhetslagen och Arbetsmiljölagen.

I Region Sörmland respektive Folk tandvården Sörmland AB används avvikelsesystemet till att utreda risker och avvikande händelser inom områdena; arbetsmiljö, arbetssätt, klagomål, miljö, säkerhet, patient- och vårdrelaterat samt avvikelser från de avtal/rutiner som är gällande för samverkan med länets kommuner och andra vårdgivare som Region Sörmland har avtal med.

Syfte

Syftet med avvikelshantering är:

- Att identifiera, dokumentera och rapportera risker samt avvikande händelser.
- Vid risker eller inträffade händelser ska orsaker fastställas och åtgärdas.
- De vidtagna åtgärdernas effekt ska följas upp.
- Inkomna rapporter, klagomål och synpunkter ska sammanställas och analyseras för att se trender och mönster som indikerar brister i verksamhetens kvalitet.

Detta för att förebygga skador och risker, lära av våra misstag och utveckla och säkra kvaliteten.

Avsikten är inte att peka ut enskilda yrkesutövares fel eller brister.

Definitioner

Vad är en avvikelse?

En avvikelse är allt som inte stämmer med normal rutin och förväntat förlopp, dvs det blir inte som det var tänkt.

Kategorier

- **Arbetsmiljö** – avvikande händelser/skador som berör personal inom Region Sörmland
- **Arbetsätt** - används för avvikande händelser gällande rutiner, samt regler och förutsättningar för de arbetsuppgifter som vi utför på jobbet
- **Klagomål** - med klagomål menas negativa synpunkter från patienter och/eller närstående på hälso- och sjukvården
- **Miljö** - miljöavvikelse ska ge direkt eller indirekt negativ påverkan på yttre miljö, om avvikelsen inte påverkar miljön ska den registreras inom en annan kategori
- **Patient och vårdrelaterad avvikelse** - används för avvikelser som rör patientens vård och behandling och ska beskrivas ur patientens perspektiv
 - En patient- och vårdrelaterad avvikelse är en identifierad risk för vårdskada *eller* en händelse som har medfört eller hade kunnat medföra en vårdskada.
 - En vårdskada är lidande, kroppslig eller psykisk skada eller sjukdom samt dödsfall som hade kunnat undvikas om adekvata åtgärder hade vidtagits vid patientens kontakt med hälso- och sjukvården.
 - En allvarlig vårdskada är en vårdskada som endera är bestående och inte ringa eller har lett till att patienten fått ett väsentligt ökat vårdbehov eller avlidit.
 - Inom sluten psykiatrisk vård ska även händelser där någon drabbats av annan allvarlig skada än vårdskada till följd av säkerhetsbrister rapporteras.
- **Säkerhetsärenden** - används för avvikande händelser gällande säkerhet inom arbetsplatsen, t ex brand, läkemedelsvinn, inbrott, skadegörelse, misstanke om dataintrång

Ansvar

Region Sörmland

- har ett övergripande ansvar för att det bedrivs ett systematiskt förbättringsarbete där avvikelshanteringen är en integrerad del
- ska förtäpande bedöma om det finns risk för att händelser skulle kunna inträffa som kan medföra brister i verksamhetens kvalitet
- ska ta emot och utreda klagomål och synpunkter på verksamhetens kvalitet
- ska utreda händelser i verksamheten som har medfört eller hade kunnat medföra vårdskada
- ansvara för att inkomna rapporter, klagomål och synpunkter sammanställs och analyseras för att kunna se mönster och trender som indikerar brister i verksamhetens kvalitet
- ansvara för att vidta de åtgärder som krävs för att säkra verksamhetens kvalitet

Verksamhetschefen/eller motsvarande

- har det övergripande ansvaret på verksamheten för hantering av upptäckta risker och inträffade händelser som medfört eller hade kunnat medföra en vårdskada
- ansvarar för att det finns en verksamhetsrutin för avvikelshantering
- ansvarar för att verksamhetsrutinen för avvikelshantering är känd och följs av alla medarbetare
- ansvarar för att det finns rutiner för hur patient informeras vid inträffad vårdskada samt att dokumentation sker i patientjournalen
- ansvarar för att rapporter, klagomål och synpunkter sammanställs och analyseras
- ansvarar för att det finns en avvikellesamordnare inom verksamheten
- ansvarar för att medarbetare får återkoppling om vidtagna åtgärder, utifrån inträffade händelser
- ansvara för uppföljning av vidtagna åtgärder för att se om de haft önskad effekt

Anställda inom Region Sörmland och Folktandvården Sörmland AB

- alla ska registrera avvikelser i avvikelshanteringssystemet
- hälso- och sjukvårdspersonal är skyldig att bidra till att hög patientsäkerhet upprätthålls. Personalen ska i detta syfte rapportera risker för vårdskador samt händelser som har medfört eller hade kunnat medföra en vårdskada enligt patientsäkerhetslagen (SFS 2017:30).

Hantering och Uppföljning

Rapportering av avvikelse

Risk eller inträffad händelse som bedöms vara en avvikelse ska rapporteras så snart som möjligt men senast **inom en vecka** från det att den inträffat.

Utredning av avvikelse

En utredning av händelsen syftar till att så långt som möjligt klarlägga händelseförloppet och vilka faktorer som påverkat. Utredningen ska innehålla bedömning av allvarlighetsgrad, trolig orsak och konsekvens.

När ärendet avslutas ska det framgå vilka åtgärder som är vidtagna för att minimera effekterna eller förebygga att händelsen inträffar igen.

- Utredning ska ha startats inom **två veckor**
- Hela handläggningstiden bör inte överstiga **två månader**.

Konsulter/extern personal

Konsulter/extern personal som ska vara behjälpliga med utredning av händelser får skriva kommentarer och åtgärdsförslag. Konsulter får inte ansvara för att åtgärder vidtas eller avsluta rapporter utan det ligger på ansvarig verksamhet.

Återkoppling

Återkoppling på hur avvikelsen bedömts och åtgärdats ska ske till den som varit involverad i händelsen och berörd enhet/enheter.

Uppföljning och analys

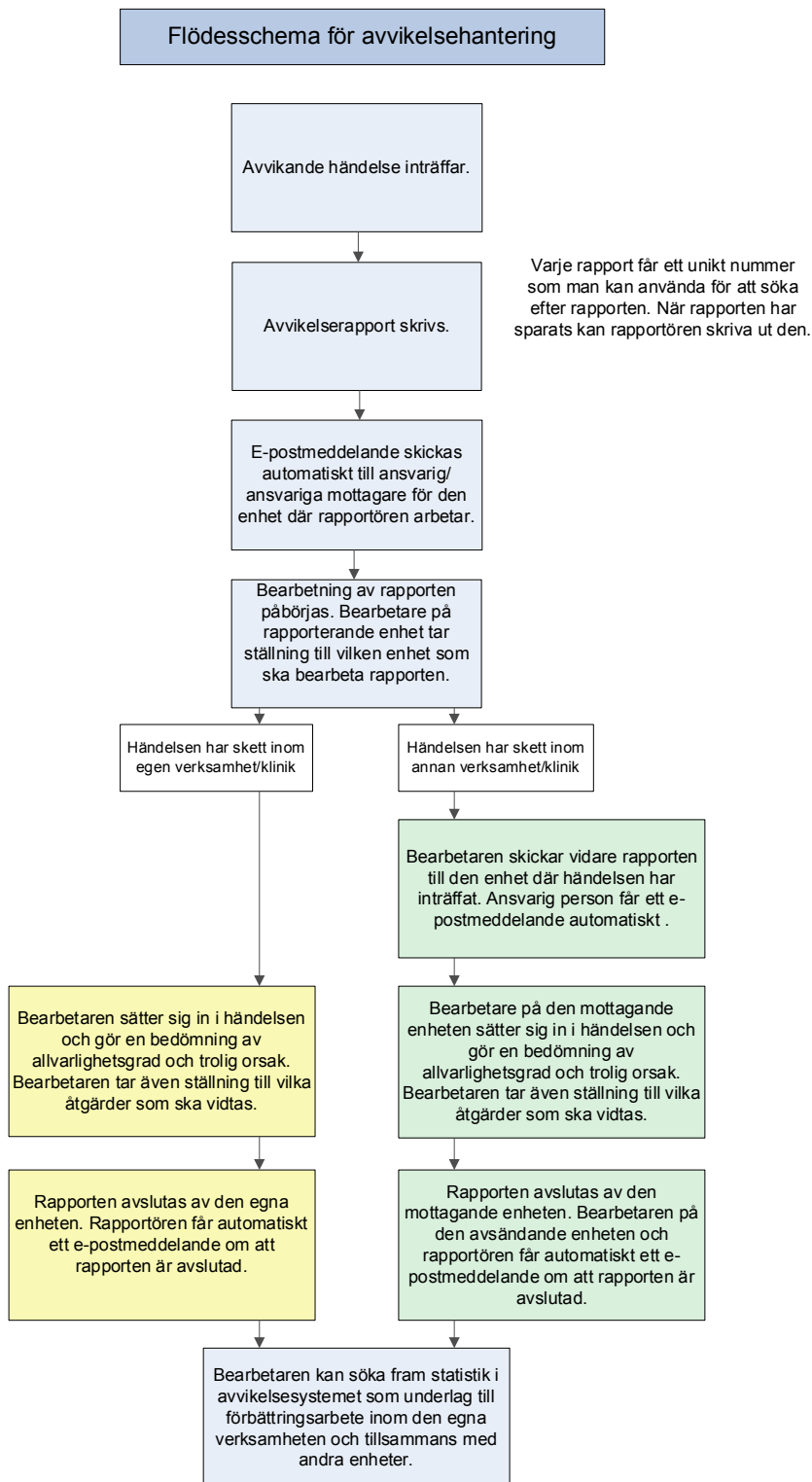
Vidtagna åtgärder ska följas upp för att se om de haft önskad effekt. Dessutom ska regelbunden uppföljning och analys av alla inträffade avvikelser göras genom sammanställningar. I vilka forum och med vilken regelbundenhet dessa ska redovisas bestäms på varje enhet.

Bilagor

Flödesschema för avvikelshantering
Ansvar i avvikelseflöde

Versionshantering

Datum	Kommentar
2021-09-24	Justering utifrån tillgänglighetskrav, WCAG 2.1



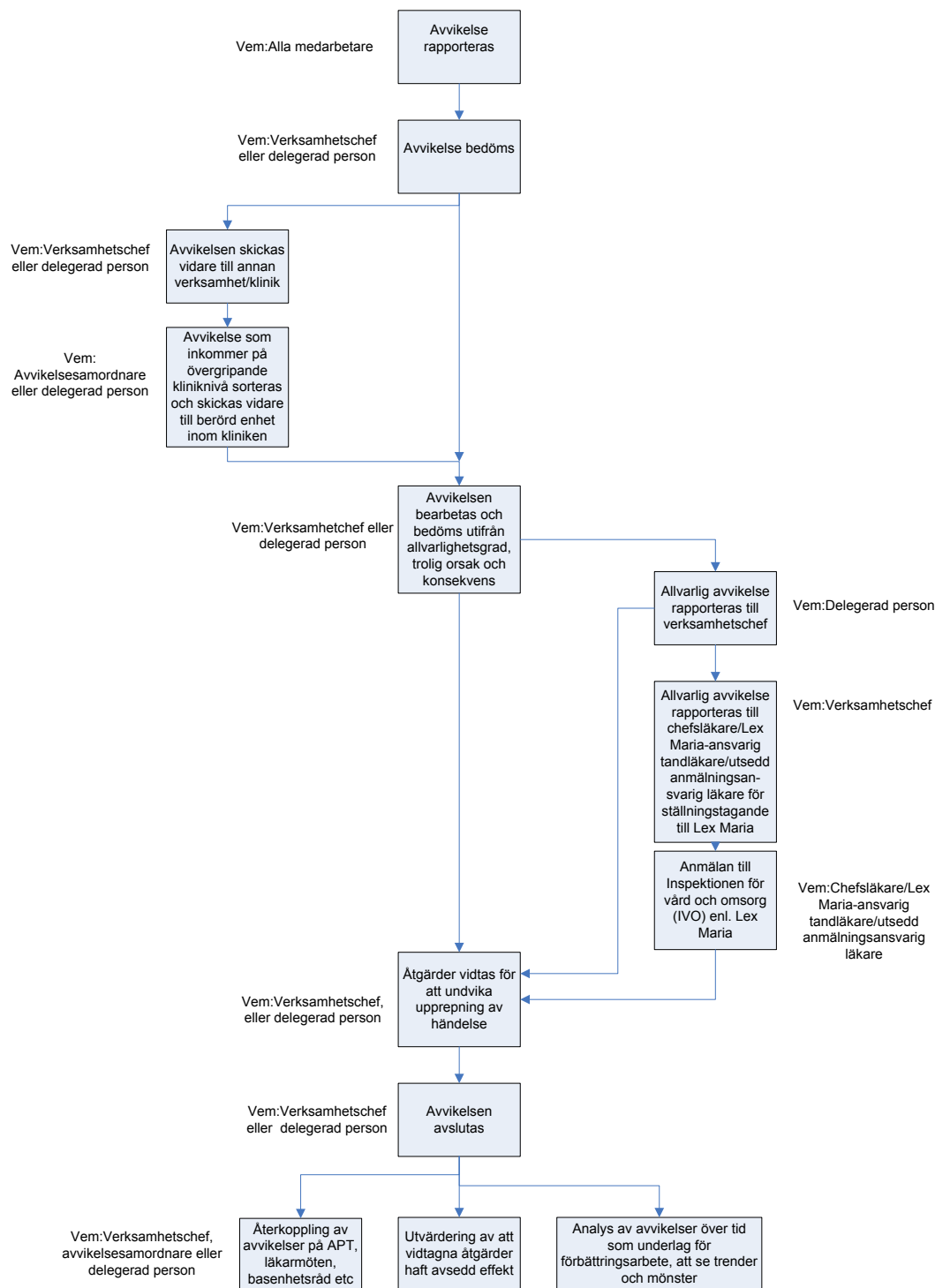
Dokumenttitel

Ävvikelserapportering i Region Sörmland

Dokumentnummer

RS-LED21-2544-1

ANSVAR I AVVIKELSEFLÖDE



Dokumenttitel

Ävvikelserapportering i Region Sörmland

Dokumentnummer

RS-LED21-2544-1