

Sortimentsöversikt Ramper

Innehållsförteckning

| | |
|--|----|
| Vikbar ramp | 2 |
| Ramp Perfolight vikbar 150 cm (Utgående) | 2 |
| Ramp vikbar 201cm F200 | 3 |
| Portabel ramp Perfolight E2, vikbar 107-212 cm (extra bred) | 3 |
| Teleskopisk och vikbar ramp | 4 |
| Portabel ramp Perfolight V30, teleskopisk och vikbar 101–282 cm | 4 |
| Portabel ramp Perfolight E3, teleskopisk och vikbar 101–300 cm (extra bred) | 4 |
| Vikbar ramp med hel åkyta | 5 |
| Enkel vikbar ramp Easy Fold Pro, längd 2085 (utgående) | 6 |
| Ramp iRAMP Lättviktsramp 76x90cm IRP90 Ramp iRAMP Lättviktsramp 76x150cm IRP150 | 7 |
| Ramp Anyramp vikbar 200cm VR20 | 8 |
| Information vid förskrivning | 9 |
| Tröskelramper | 10 |
| Tröskelramp Quickramp | 10 |
| Tröskelramp Excellent | 11 |
| Tillbehör Tröskelramp Quickramp | 12 |
| Tillbehör Tröskelramp Excellent | 12 |

Vikbar ramp

Ramp Perfolight vikbar 150 cm (Utgående)



| | |
|-------------------------------|-------------------------|
| | F150 |
| Artikelnummer | 22320 |
| Ansvar | KFR |
| Förskrivare | AS |
| Maxlängd | 151 cm |
| Invändig bredd | 21 cm |
| Vikt/st | 4,9 kg |
| Max belastning per par | 400 kg |
| Leverantör | Feal AB |

Ramp vikbar 201cm F200

Portabel ramp Perfolight E2, vikbar 107-212 cm (extra bred)



| | F200 | E2 |
|-------------------------------|-------------------------|-------------------------------------|
| Artikelnummer | 22239 | 28247 |
| Ansvar | KFR | |
| Förskrivare | AS | |
| Maxlängd | 201 cm | 212 cm |
| Invändig bredd | 21 cm | 26,5 cm |
| Vikt/st | 6,3 kg | 7,5 kg |
| Max belastning per par | 300 kg | 300 kg |
| Leverantör | Feal AB | Kvistberga Group AB |

Teleskopisk och vikbar ramp

Portabel ramp Perfolight V30, teleskopisk och vikbar 101–282 cm

Portabel ramp Perfolight E3, teleskopisk och vikbar 101–300 cm (extra bred)



| | V30 | E3 |
|------------------------|-------------------------------------|------------|
| Artikelnummer | 27486 | 28248 |
| Ansvar | KFR | |
| Förskrivare | AS | |
| Längd | 200–277 cm | 216–300 cm |
| Invändig bredd | 19,5 cm | 25 cm |
| Längd ihopvikt | 101 cm | 101 cm |
| Vikt/st | 8,5 kg | 11,1 kg |
| Max belastning per par | 250 kg | 250 kg |
| Leverantör | Kvistberga Group AB | |

Vikbar ramp med hel åkyta

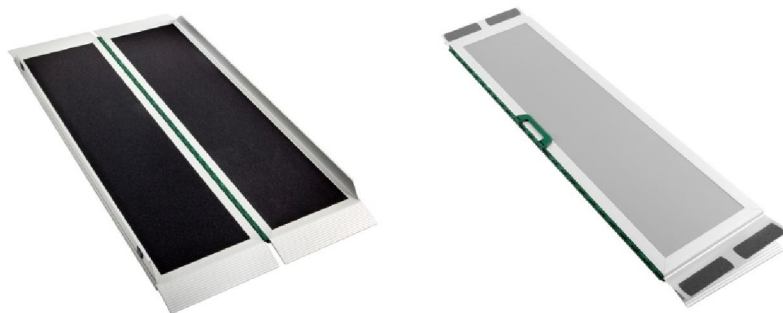
Enkel vikbar ramp Easy Fold Pro, längd 935 (utgående)



Portabel lättviktsramp som är vikbar på längden.

| | |
|-----------------------|--|
| Artikelnummer | 44675 |
| Ansvar | KFR |
| Förskrivare | AS |
| Längd | 93,5 cm |
| Invändig bredd | 76 cm |
| Bredd ihopvikt | 39,8 cm |
| Vikt | 7,8 kg |
| Maxbelastning | 350 kg |
| Rek maxhöjd | 18 cm |
| Leverantör | Stepless/Guldmann Sverige AB |

Enkel vikbar ramp Easy Fold Pro, längd 2085 (utgående)



Vikbar aluminiumramp med hel åkyta. Den är skrymmande vilket innebär att HMC:s chaufförer kan leverera och hämta hos brukare. OBS! Chaufförerna ansvarar ej för utplacering av rampen.

| | |
|-----------------------|----------|
| Artikelnummer | 44676 |
| Ansvar | KFR |
| Förskrivare | AS |
| Längd | 208,5 cm |
| Invändig bredd | 76 cm |
| Bredd ihopvikt | 39,8 cm |
| Vikt | 15,8 kg |
| Maxbelastning | 350 kg |

Leverantör [Stepless/Guldmann Sverige AB](#)

Ramp iRAMP Lättviktsramp 76x90cm IRP90
Ramp iRAMP Lättviktsramp 76x150cm IRP150



Portabel lättviktsramp som är vikbar på längden.

| | IRP90 | IRP150 |
|-----------------------|-------------------------|---------------|
| Artikelnummer | 41471 | 49177 |
| Ansvar | KFR | |
| Förskrivare | AS | |
| Längd | 92 cm | 150 cm |
| Invändig bredd | 76 cm | 76 cm |
| Bredd ihopvikt | 39 cm | 39 cm |
| Vikt | 6,5 kg | 12,5 kg |
| Maxbelastning | 400 kg | 400 kg |
| Rek maxhöjd | 18 cm | 35 cm |
| Leverantör | Feal AB | |

Ramp Anyramp vikbar 200cm VR20



Vikbar ramp med hel åkyta i sträckmetall. Den är tung och skrymmande vilket innebär att HMC:s chaufförer kan leverera och hämta hos brukare. Vi rekommenderar att två personer hjälps åt vid utplacering av denna ramp. OBS! Chaufförerna ansvarar ej för utplacering av rampen. Anyramp kommer i de flesta fall att bli liggande på samma ställe och eftersom den inte har någon fast förankring så är det av vikt att brukare eller anhörig kan se till så att rampen ligger tryggt på plats över tid.

| | |
|-----------------------|-------------------------|
| Artikelnummer | 39881 |
| Ansvar | KFR |
| Förskrivare | AS |
| Längd | 200 cm |
| Invändig bredd | 82 cm |
| Längd ihopvikt | 105 cm |
| Vikt | 21 kg |
| Maxbelastning | 400 kg |
| Leverantör | Feal AB |

Information vid förskrivning

Val av ramplängd

Självkörd manuell rullstol: maximal stigning 1:7.

Körd av medhjälpare eller elrullstol: maximal stigning 1:5

1:7:

Ramp 1 meter – 14 cm nivåskillnad

Ramp 2 meter – 29 cm nivåskillnad

Ramp 3 meter – 43 cm nivåskillnad

1:5:

Ramp 1 meter – 20 cm nivåskillnad

Ramp 2 meter – 40 cm nivåskillnad

Ramp 3 meter – 60 cm nivåskillnad (Ej att rekommendera med brukare i stol, riskabelt samt att vårdare får svårt att skjuta stolen uppför 2st portabla ramper)

Med tanke på säkerheten rekommenderar HMC att man inte sitter i eldriven rullstol och kör uppför eller nerför portabla ramper.

OBS! Vid förskrivning av skenor, tänk på att enheten är styck så registrera 2st ramper, 3st vid trehjulig elrullstolsmodell.

Tröskelramper

Tröskelramp Quickramp



Tröskelramp i mjuk plast. Ramperna är 100 cm breda och kan kapas med en mattniv (tillhandahålls inte av HMC).

Rampen fästs mot golvet med dubbelhäftande tejp (se tillbehör). Vid situationer där rampen behöver lyftas bort kan monteringsplattor användas i stället för tejp

| | | |
|----------------------|-------|---------------------|
| Artikelnummer | 42246 | Tröskelramp H 4 mm |
| | 42245 | Tröskelramp H 6 mm |
| | 42247 | Tröskelramp H 8 mm |
| | 42241 | Tröskelramp H 10 mm |
| | 42238 | Tröskelramp H 12 mm |
| | 42239 | Tröskelramp H 14 mm |
| | 42244 | Tröskelramp H 16 mm |

Vid behov av högre tröskelramp kontakta sortimentsansvarig konsulent, max 60 mm

Ansvar KF

Förskrivare AS

Leverantör [Kvistberga Group AB](#)

Tröskelramp Excellent



Tröskelramp i hård plast. Ramperna är 75 cm breda och finns i 4 fasta höjder, 18mm, 20 mm, 37mm och 56mm. Det går att finjustera höjderna med hjälp av förhöjningsremsor i 2mm intervall upp till 16mm (se tillbehör) som trycks fast på undersidan av rampen. Till en tröskelramp behövs 3 st remsor, beställs separat till Vårdenhet. Förhöjningsremsorna kan också beställas i 21 eller 75-pack.

Vid behov av bredare ramp än 75 cm så finns det en 25 cm breddningssats att montera på. Behöver rampen kapas så kan en fogsvans användas (vid behov kontakta sortimentsansvarig konsulent). Det finns även hörnmoduler att montera vid behov.

Rampen fästs mot golvet med 2 st monteringsplattor försedda med dubbelhäftande tejp (se tillbehör) [Se instruktionsfilmer](#)





| | | |
|----------------------|-------|---|
| Artikelnummer | 42240 | Tröskelramp h18-26 mm (1-lager), dj 137mm |
| | 42945 | Tröskelramp h20-36 mm 1:12 (1-lager), dj 260 mm |
| | 42242 | Tröskelramp h37-53 mm (2-lager), dj 260mm |
| | 42243 | Tröskelramp h56-72 mm (3-lager), dj 385mm |
| | 42459 | Breddning av 1-lager |
| | 42946 | Breddning av 1-lager 1:12 |
| | 42462 | Breddning av 2-lager |
| | 42460 | Breddning av 3-lager |
| | 42464 | Hörnmodul till 1-lager |
| | 42947 | Hörnmodul till 1-lager 1:12 |
| | 42463 | Hörnmodul till 2-lager |
| | 42461 | Hörnmodul till 3-lager |




Vid behov av högre tröskelramp kontakta sortimentsansvarig konsulent, max 131 mm (exklusive förhöjningsremsa)

Ansvar KF

Förskrivare AS

Leverantör [Kvistberga Group AB](#)

| Tillbehör Tröskelramp Quickramp | |
|---|---|
|   |   |
| <p>42230 Quicktape 25st</p> | <p>42231 Monteringsplatta Qramp självhäftande 25st</p> |

| Tillbehör Tröskelramp Excellent | |
|--|--|
|  |  |
| <p>42237 Förhöjningsremsa 3-pack 42235 Förhöjningsremsa 21-pack 42232 Förhöjningsremsa 75-pack</p> | <p>42233 Monteringsplatta Excellent självhäftande 25st</p> |
|  | |
| <p>42458 Gummiproppar (friktionstassar) svarta 100st/fp</p> | |

OBS! Samtliga tillbehör till Quickramp och Excellent beställs till Vårdenhet

Quickramp och Excellent ramperna är tillverkade av ett återvinningsbart material. Återsänd gärna det material som inte används, exempelvis ramper som ni inte avser att lämna ut igen, kapade rampbitar etc till HMC. Kvistberga tar hand om svinnet och tillverkar nya ramper av materialet.